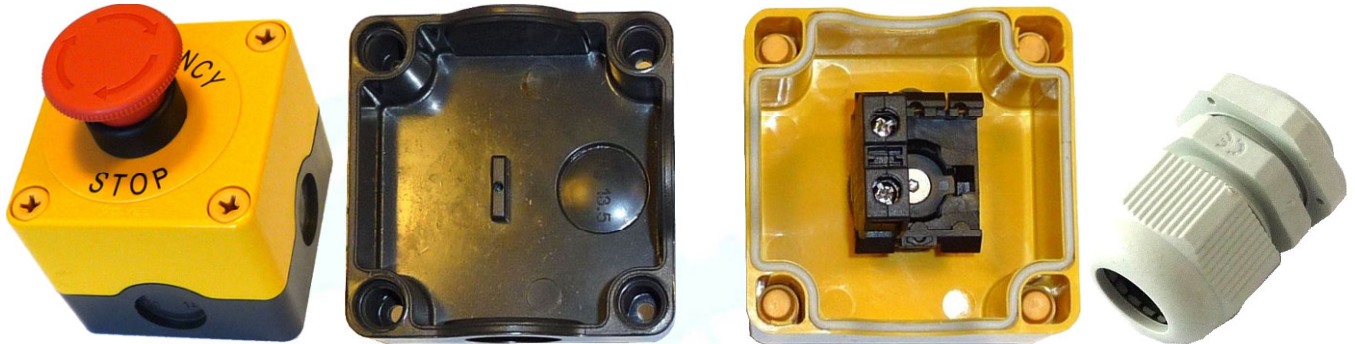


Emergency Switch Notaustaster

MTYX1S/Y



Description:

Emergency Switch, button \varnothing approx. 40 mm, press to lock and turn to reset. With inscription "EMERGENCY STOP".

By default, equipped with 1 contact element NC (normally closed), max. 3 elements possible (on request). Contact elements NO (normally open) or combination of NC and NO elements on request. This allows for example to switch 3 phases at the same time or to switch off L and N and switching on an indicator lamp at the same time.

Cables can be fed through at 3 sides of the housing (3x $\varnothing 22$ mm) and once on the bottom ($\varnothing 16$ mm). Supplied with a PG 16 strain relief (M22) for cable diameter 7 to 12 mm or more strain reliefs on request.

Beschreibung:

Not-Halt-Schalter, Knopfdurchmesser ca. 40 mm, zum Betätigen drücken (rastet ein), zum Entsichern drehen. Mit Aufschrift: „EMERGENCY STOP“.

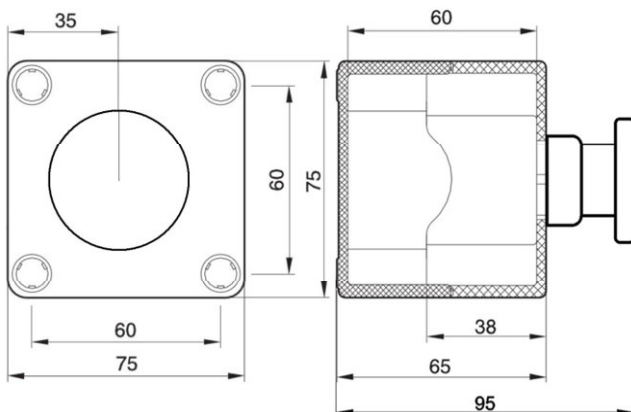
Im Standardlieferungsumfang mit 1 Schaltelement (Öffner) ausgestattet, max. 3 sind möglich. Schließer, oder Kombination von Öffnern und Schließern auf Anfrage. Das erlaubt z.B. das gleichzeitige Schalten von 3 Phasen, oder das gleichzeitige Abschalten von L und N und Einschalten einer Signalleuchte.

Kabel können an 3 Seiten des Gehäuses (3x $\varnothing 22$ mm) und 1x am Boden ($\varnothing 16$ mm) ausgeführt werden. Lieferung inklusive einer Zugentlastung PG 16 (M22) für Kabeldurchmesser 7 bis 12 mm, oder mit mehreren Zugentlastungen auf Anfrage.

Specifications:	Eigenschaften:	
IP Class:	Schutzart:	IP65
Switching Power:	Schaltleistung:	400 V AC, 10 A each contact element / pro Schaltelement
Contact elements:	Schaltelemente:	Standard: 1x normally closed, 3 possible, normally open on request / Standard: 1 Öffner, max. 3 möglich, Schließer auf Anfrage
Operating temperature:	Arbeitstemperatur:	-25 °C - +60 °C
Lifetime:	Lebensdauer:	>50000 switching cycles / Schaltzyklen
Housing material	Gehäusematerial	ABS
Weight:	Gewicht:	180 g

Dimensions:

Abmessungen:



Optionally:

- Contact element NC (0700-011-0004)
- Strain Relief*

Optional erhältlich:

- Schaltelement Öffner (0700-011-0004)
- Zugentlastung*

* upon request

* auf Anfrage

Emergency Switch

Notaustaster

MTYX1S/Y

Scope of delivery / Lieferumfang

- 1 x Emergency Switch / Not-Halt-Schalter
- 1 x Contact element NC / Schaltelement Öffner
- 1 x Strain Relief / Kabeldurchführung mit Zugentlastung PG 16

Safety and warning information		Schutz – und Warnhinweise		
	<ul style="list-style-type: none"> • Read all safety instructions and warnings before use. Familiarize yourself with the product in advance by reading and understanding the documents. • Only use as intended. Misuse can lead to malfunctions or hazards. • Installation, operation and maintenance by qualified personnel only. Improper handling can lead to property damage or personal injury. • Not a toy - Keep away from children. Small parts and risk of swallowing. • Caution! Risk of electric shock. Never open or touch the appliance when it is energized. Comply with electrical safety regulations.. • Protect from heat, water and moisture. Observe IP class. 		<ul style="list-style-type: none"> • Vor dem Gebrauch alle Schutz- und Warnhinweisen lesen und beachten. Machen Sie sich mit dem Produkt im Vorfeld vertraut, indem Sie die Dokumente lesen und verstehen. • Nur bestimmungsgemäß verwenden. Zweckentfremdung kann zu Funktionsstörungen oder Gefahren führen. • Installation und Wartung nur durch qualifiziertes Fachpersonal. Unsachgemäße Handhabung kann zu Sach- oder Personenschäden führen. • Kein Spielzeug – nicht für Kinder geeignet. Kleinteile und Verschluckungsgefahr. Von Kindern fernhalten. • Vorsicht! Gefahr durch elektrischen Schlag. Gerät niemals unter Spannung öffnen oder berühren. Sicherheitsregeln einhalten. • Vor Hitze, Wasser und Feuchtigkeit schützen. IP-Klasse beachten. 	
Symbols / Symbole		Read the data and instructions carefully before using the product for the first time.		Dispose of electronic waste at designated collection points and not with household waste. – for Germany WEEE-registered
		Lesen Sie die Daten und Anweisungen vor der ersten Inbetriebnahme sorgfältig durch.		Entsorgen Sie Elektronikschrott an vorgesehenen Sammelstellen und nicht im Hausmüll. – WEEE-Registriert
		Danger of electric shock. Observe the electrical safety regulations.		
		Vorsicht! Gefahr durch elektrischen Schlag. Sicherheitsregeln einhalten.		
Manufacturer / Hersteller	Mecheltron GmbH & Co. KG Withig 12, D-77836 Rheinmünster info@mecheltron.com			
Responsible person / Verantwortliche Person				
Directives and Standards / Richtlinien und Normen	MRL 2006/42/EG * DIN EN 60947-5-5 DIN EN 60947-5-1 DIN EN IEC 60947-1 RoHS RL			
	* An additional contact element is required for machines from Performance Level (PL) d ; this is optionally available.			
	* Für Maschinen ab Performance Level (PL) d ist ein weiteres Schaltelement erforderlich, dieses ist optional erhältlich.			