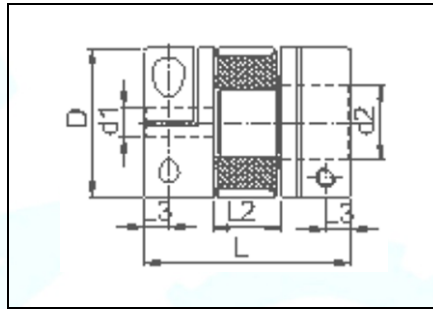


Shaft Couplings Wellenkupplungen

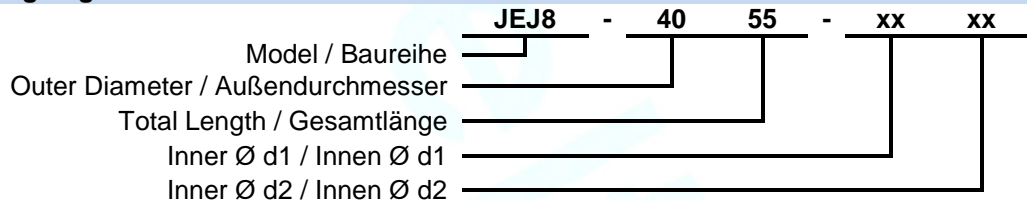
JEJ8-4055



Features / Eigenschaften

- Tripartite coupling assembled by pressing a polyurethane sleeve into hubs on both sides (jaw coupling).
 - Clamp type , ideally suited for servo motors and stepper motors
 - Hubs with different inner diameters easily interchangeable for versatile applications
 - Compensation for lateral-, angular and axial misalignment
 - Resistant to oil and electrically insulating
 - Material: Aluminum alloy, middle part: vibration damping polyurethane, exchangeable (hardness 95~98 Shore).
 - Max. Tightening torque of the screws: 8.0 Nm
- 3-teilige Wellenkupplungen bestehend aus 2 Naben und einer Übertragungsscheibe aus Polyurethan.
 - Mit Klemmvorrichtung, ideal für Servo- und Schrittmotoren
 - Naben mit verschiedenen Innendurchmessern, die für universelle Verwendungen leicht austauschbar sind
 - Ausgleich von Spiel in seitlicher, schräger und axialer Richtung
 - Widerstandsfähig gegenüber Öl, nicht elektrisch leitend
 - Klemmnaben aus eloxierter Alulegierung, auswechselbares Dämpfungselement aus Kunststoff (Härte 95~98 Shore).
 - Max. Anzugsdrehmoment der Schrauben: 8,0 Nm

Naming Rules / Benennungsregeln



Art.-No.	JEJ8-4055	JEJ8-4055	JEJ8-4055	JEJ8-4055	JEJ8-4055	JEJ8-4055	JEJ8-4055
	-127xx	-140xx	-160xx	-180xx	-190xx	-200xx	-220xx
Inner Ø d ₁ , d ₂ [mm]	12,7	14,0	16,0	18,0	19,0	20,0	22,0
Innen-Ø d ₁ , d ₂ [mm]							
Outer Ø D	40,0 mm						
Außen-Ø D	40,0 mm						
Total length L	~ 56,0 mm						
Gesamtlänge L	~ 56,0 mm						
Screws	M6 x 15 ; max. 8,0 Nm						
Schrauben	M6 x 15 ; max. 8,0 Nm						
Max. speed	15.000 min ⁻¹						
max. Drehzahl	15.000 min ⁻¹						
Max. torque	34 Nm						
max. Drehmoment	34 Nm						
Rated torque	17 Nm						
empf. Drehmoment	17 Nm						